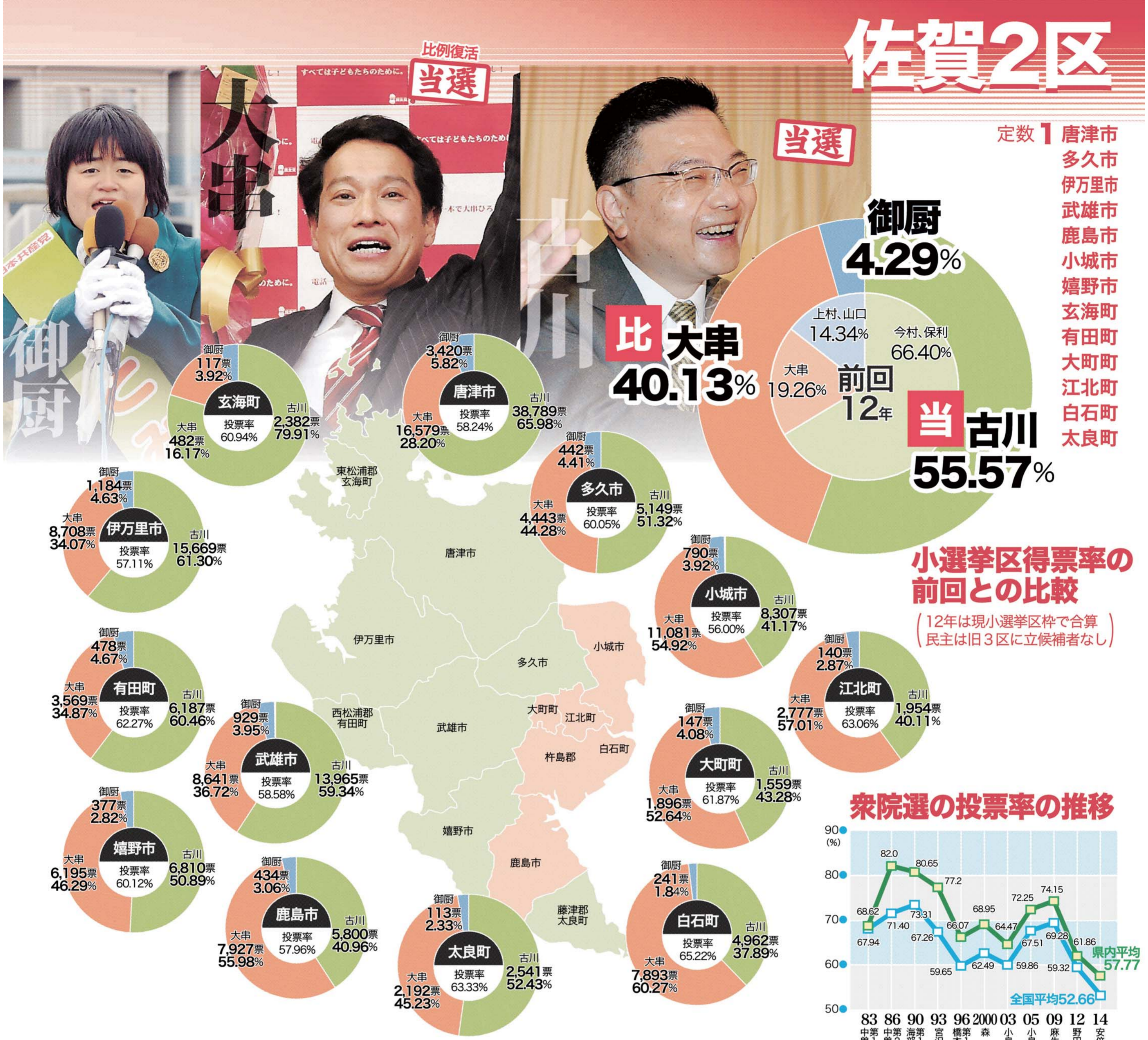


佐賀2区

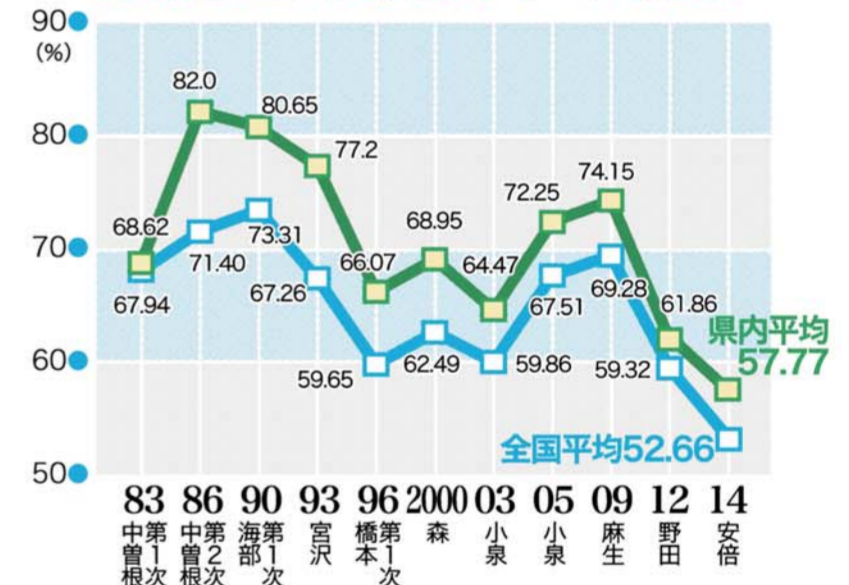
定数1 唐津市
 多久市
 伊万里市
 武雄市
 鹿島市
 小城市
 嬉野市
 玄海町
 有田町
 大町町
 江北町
 白石町
 太良町



小選挙区得票率の 前回との比較

(12年は現小選挙区枠で合算)
 (民主は旧3区に立候補者なし)

衆院選の投票率の推移



県内比例代表市町別得票

市町名	自民党		民主党		公明党		維新の党		共産党		社民党		次世代の党		生活の党		幸福実現党	
	得票数	得票率	得票数	得票率	得票数	得票率	得票数	得票率	得票数	得票率	得票数	得票率	得票数	得票率	得票数	得票率	得票数	得票率
佐賀市	36,830	35.76%	30,032	29.16%	12,891	12.52%	10,265	9.97%	5,807	5.64%	3,592	3.49%	1,803	1.75%	1,164	1.13%	609	0.59%
鳥栖市	9,605	32.90%	6,984	23.92%	4,142	14.19%	3,747	12.83%	2,303	7.89%	1,343	4.60%	518	1.77%	357	1.22%	196	0.67%
神埼市	6,265	39.84%	4,385	27.88%	1,938	12.32%	1,280	8.14%	972	6.18%	380	2.42%	222	1.41%	190	1.21%	95	0.60%
吉野ヶ里町	3,248	44.51%	1,773	24.30%	819	11.22%	723	9.91%	332	4.55%	165	2.26%	114	1.56%	76	1.04%	47	0.64%
基山町	3,205	36.38%	1,980	22.48%	1,139	12.93%	1,037	11.77%	801	9.09%	354	4.02%	153	1.74%	105	1.19%	35	0.40%
上峰町	1,705	39.49%	1,073	24.85%	749	17.35%	397	9.19%	154	3.57%	99	2.29%	56	1.30%	55	1.27%	30	0.69%
みやき町	4,185	34.79%	3,231	26.86%	1,962	16.31%	1,122	9.33%	810	6.73%	338	2.81%	136	1.13%	161	1.34%	86	0.71%
1区計	65,043	36.06%	49,458	27.42%	23,640	13.11%	18,571	10.30%	11,179	6.20%	6,271	3.48%	3,002	1.66%	2,108	1.17%	1,098	0.61%
唐津市	23,018	39.58%	12,482	21.46%	9,804	16.86%	5,866	10.09%	3,841	6.60%	1,260	2.17%	778	1.34%	720	1.24%	391	0.67%
多久市	3,544	35.45%	2,785	27.86%	1,599	15.99%	822	8.22%	469	4.69%	497	4.97%	79	0.79%	94	0.94%	108	1.08%
伊万里市	10,222	40.81%	6,215	24.81%	3,413	13.63%	2,575	10.28%	1,150	4.59%	669	2.67%	351	1.40%	278	1.11%	176	0.70%
武雄市	9,496	41.27%	6,248	27.16%	2,811	12.22%	2,079	9.04%	1,024	4.45%	648	2.82%	276	1.20%	265	1.15%	161	0.70%
鹿島市	5,247	37.53%	5,005	35.80%	1,468	10.50%	1,021	7.30%	496	3.55%	300	2.15%	167	1.19%	135	0.97%	141	1.01%
小城市	7,264	36.10%	6,705	33.32%	2,451	12.18%	1,645	8.18%	881	4.38%	643	3.20%	218	1.08%	213	1.06%	102	0.51%
嬉野市	5,503	41.42%	4,074	30.67%	1,618	12.18%	977	7.35%	429	3.23%	300	2.26%	125	0.94%	133	1.00%	126	0.95%
玄海町	1,570	54.72%	472	16.45%	472	16.45%	148	5.16%	119	4.15%	23	0.80%	22	0.77%	30	1.05%	13	0.45%
有田町	3,956	39.34%	2,446	24.33%	1,275	12.68%	1,159	11.53%	527	5.24%	247	2.46%	167	1.66%	168	1.67%	110	1.09%
大町町	1,176	33.18%	1,121	31.63%	568	16.03%	267	7.53%	174	4.91%	148	4.18%	38	1.07%	36	1.02%	16	0.45%
江北町	1,819	38.19%	1,689	35.46%	429	9.01%	386	8.10%	186	3.91%	133	2.79%	48	1.01%	42	0.88%	31	0.65%
白石町	5,149	40.19%	4,924	38.43%	1,147	8.95%	704	5.43%	361	2.82%	217	1.69%	147	1.15%	98	0.76%	65	0.51%
太良町	2,042	42.15%	1,438	29.68%	771	15.91%	258	5.33%	103	2.13%	76	1.57%	35	0.72%	42	0.87%	80	1.65%
2区計	80,006	39.51%	55,604	27.46%	27,826	13.74%	17,907	8.84%	9,760	4.82%	5,161	2.55%	2,451	1.21%	2,254	1.11%	1,520	0.75%
県計	145,049	37.89%	105,062	27.44%	51,466	13.44%	36,478	9.53%	20,939	5.47%	11,432	2.99%	5,453	1.42%	4,362	1.14%	2,618	0.68%

主な政党の比例得票率の 前回との比較

(12年は現小選挙区枠で合算)

